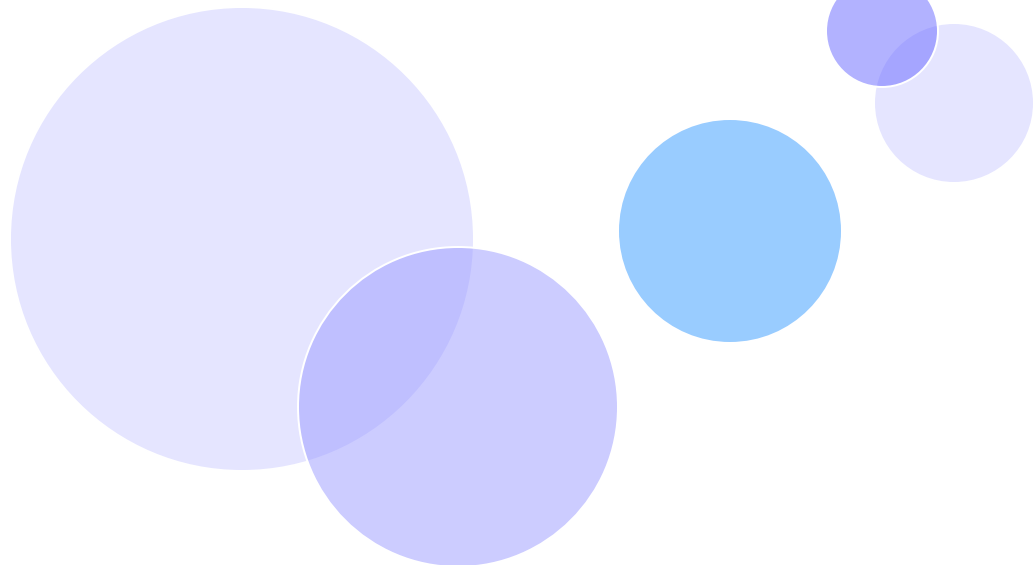


F P 独立支援「基礎講座」

～ 実務家 F P への軌跡 ～



【第1部】ファイナンシャルプランナーの仕事

キャッシュフロー表の作成
現状分析と改善策提案

【第2部】FP実務と報酬体系

6つのステップ
フィーとコミッション

【第3部】マーケティング

FP事務所の集客
弊社独自のマーケティング



中村 賢司（なかむら けんじ）

FPサポートセンター株式会社 代表取締役
ライフプランニングゆめたまご 代表
ファイナンシャルプランナー、IFA

1969年 大阪府生まれ、大阪府出身
1992年 住友生命保険相互会社入社、16年間勤務
2008年 独立系 F P 事務所を設立して独立、現在に至る

（社外活動）公益社団法人博多法人会 税制委員会役員、小中高校租税教室担当講師
（出演番組）RKB毎日放送「タダイマ！」レギュラーコメンテーター
（執筆連載）F F G 「Wallet+」WEBマガジン

ファイナンシャルプランナーとして、法人・個人のコンサルティングを行ないながら、テレビ・ラジオ番組への出演、雑誌の執筆など、さまざまなメディアを通じて、家計管理やライフプランの重要性、投資の啓蒙を説いている。得意分野は保険、資産運用、相続・事業承継対策、ライフプラン全般。

趣味は、43歳から始めたマラソン。
フルマラソンのベストタイム「3時間56分」
ウルトラ100kmマラソン 「13時間57分」



ライフプランニング
ゆめたまご公式HP



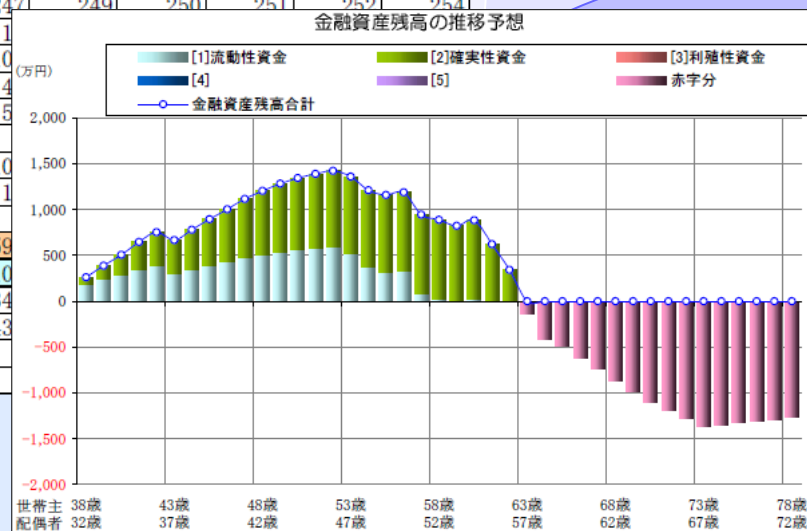
YouTubeチャンネル
マネーの賢人



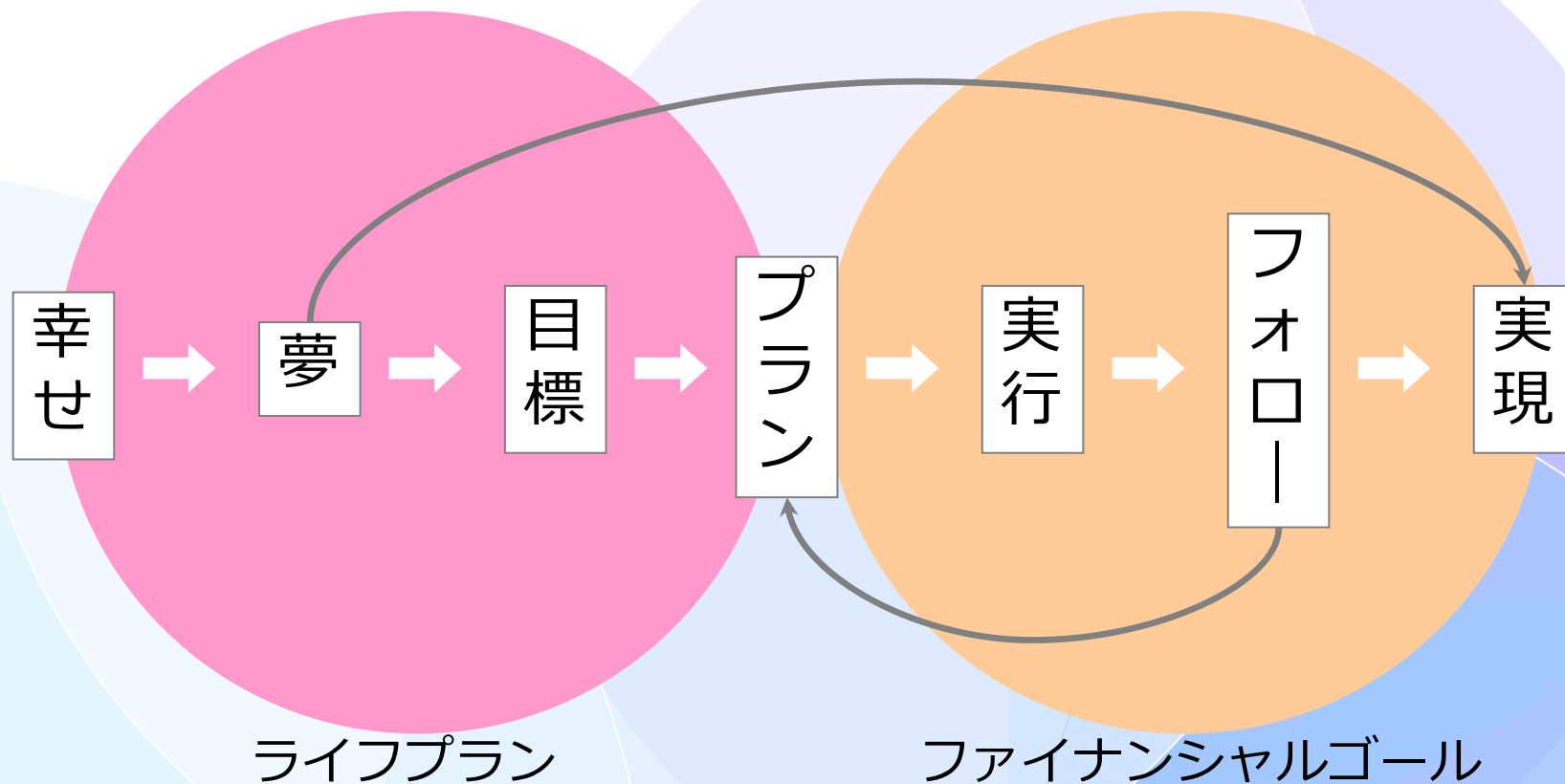
F F G 「Wallet+」
WEBマガジン

キャッシュフロー表の作成（現状分析と改善策提案）

西暦（年度）		2010	2011	2012	2013	2014	2015	2016	2017	2018	2019	2020	2021
年 齢	世帯主	38	39	40	41	42	43	44	45	46	47	48	49
	配偶者	32	33	34	35	36	37	38	39	40	41	42	43
	長男様	3	4	5	6	7	8	9	10	11	12	13	14
	次男様		1	2	3	4	5	6	7	8	9	10	11
収 入	世帯主収入	524	537	548	558	566	573	578	582	585	586	586	584
	配偶者収入	60	64	84	87	91	93	96	98	99	101	102	103
	世帯主年金												
	配偶者年金												
	その他収入	31	31	31	31	31	31	31	31	31	31	31	31
	収入計	615	632	663	676	688	697	705	711	716	718	719	718
支 出	生活費	240	241	242	244	245	246	247	249	250	251	252	254
	住宅費	98	18	18	18	18	18	1					
	住宅ローン返済		107	107	107	107	107	10					
	支払保険料	49	49	49	49	49	49	4					
	子ども関連費			23	24	56	56	5					
	その他借入金額												
	税・社保	93	89	93	95	97	105	10					
	その他支出	12	2	12	2	12	202	1					
	使途不明金												
	支出計	492	506	545	538	583	783	59					
年間収支	124	126	119	139	105	-85	10						
金 融 資 産	[1]流動性資金	185	236	283	339	381	296	34					
	[2]確実性資金	74	150	222	306	370	371	43					
	[3]利殖性資金												
	[4]												



ライフプランとファイナンシャルゴール



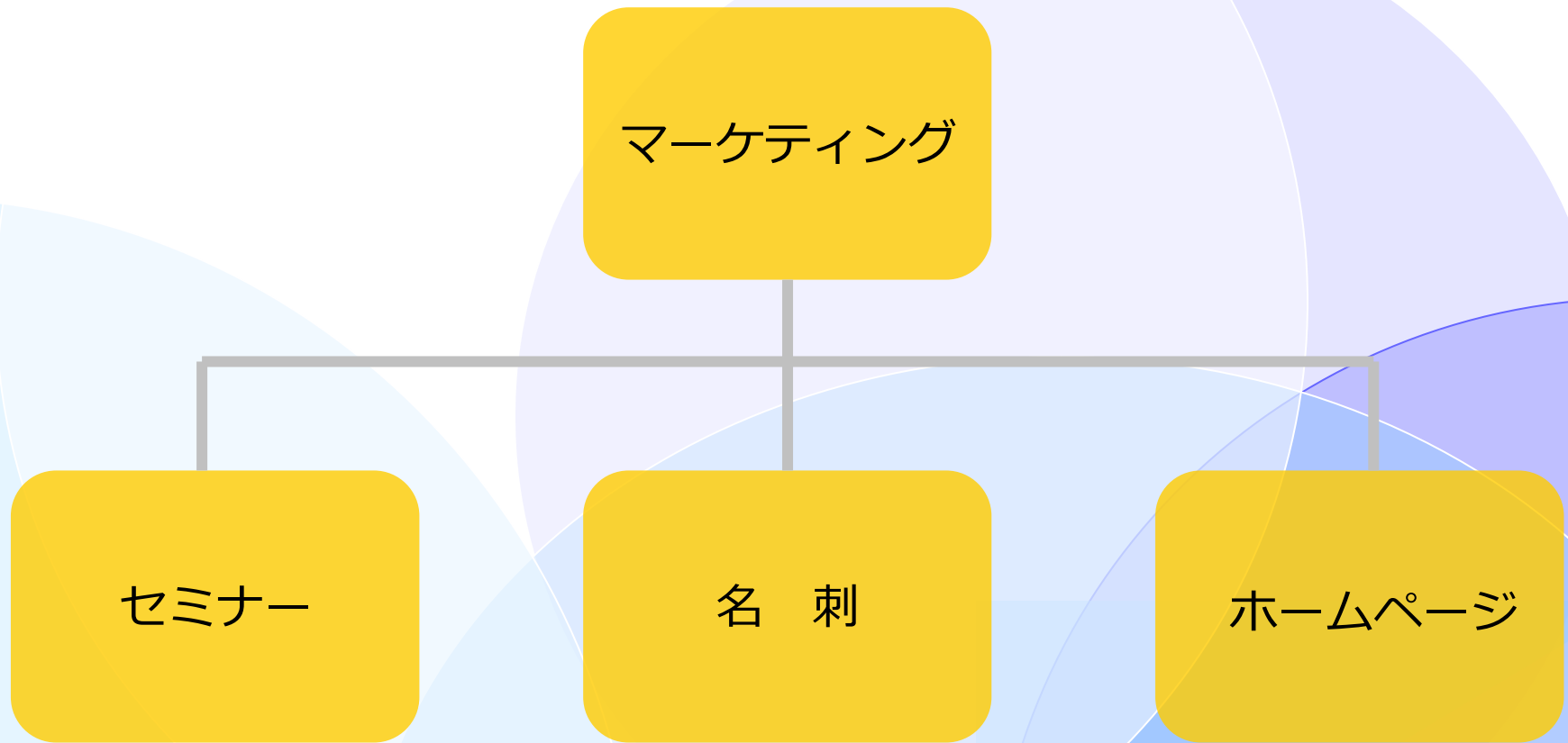
フィーとコミッション

- ・FPの収入
- ・FPと顧客の関係

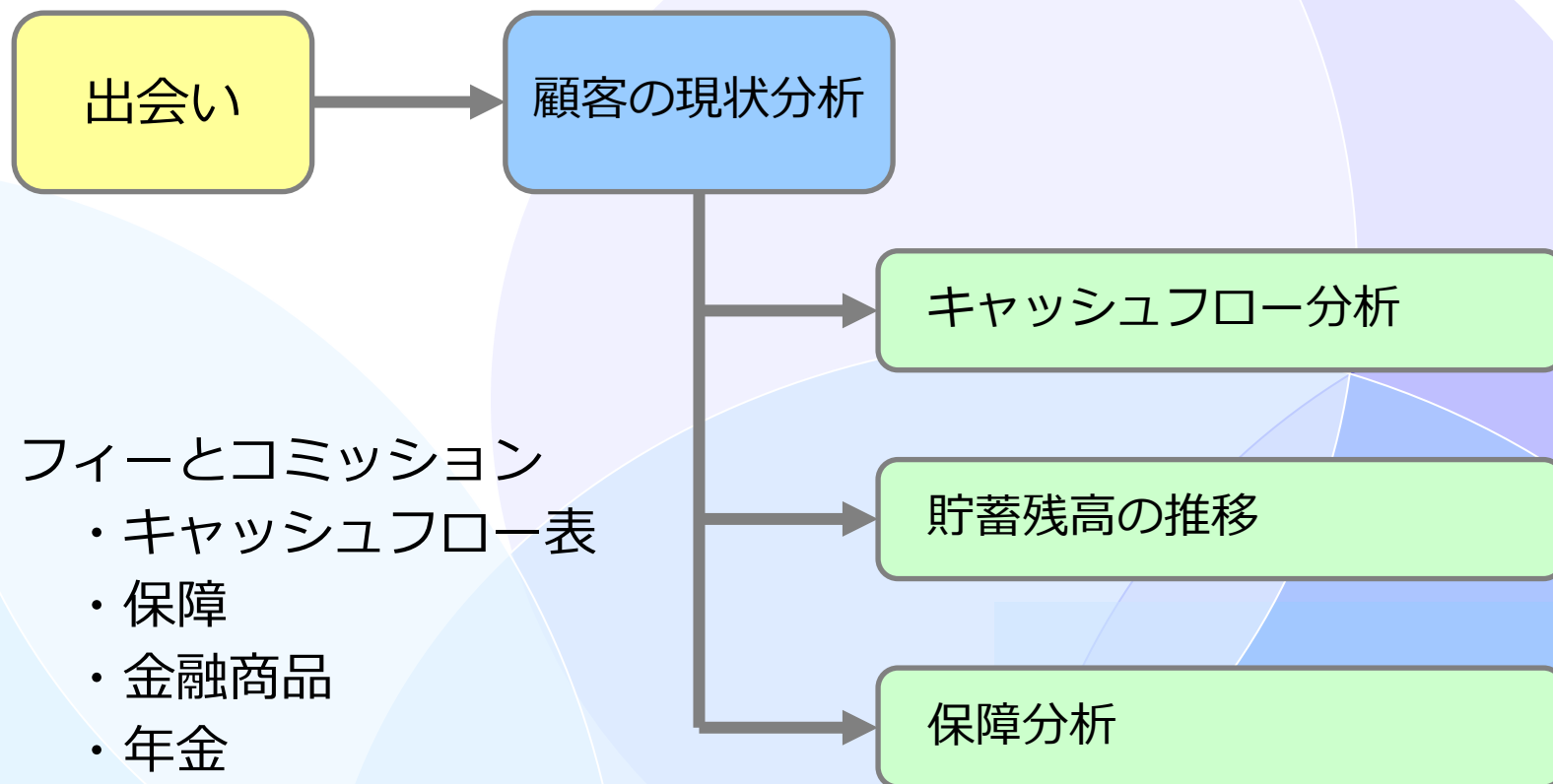
6つのステップ

- ・キャッシュフロー表
- ・本当のライフイベント表

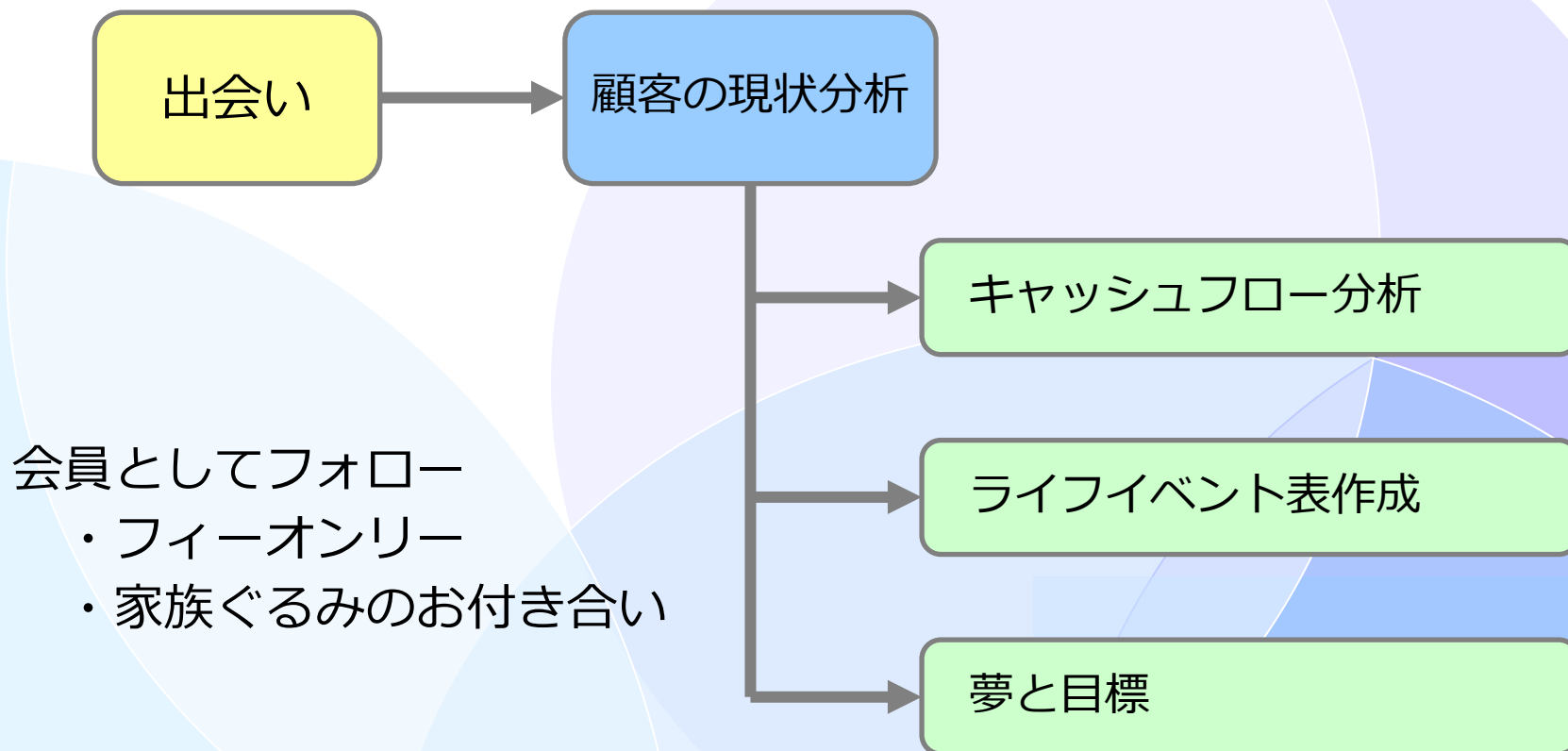
顧客の作り方



事例① 20代夫婦 将来の不安



事例② 40代夫婦 住宅ローン



✓ 自分自身のライフプランを作る

- ・ 経験から伝わるものは大きい
- ・ 自分の夢を考える
- ・ 何故独立の道を選ぶのか

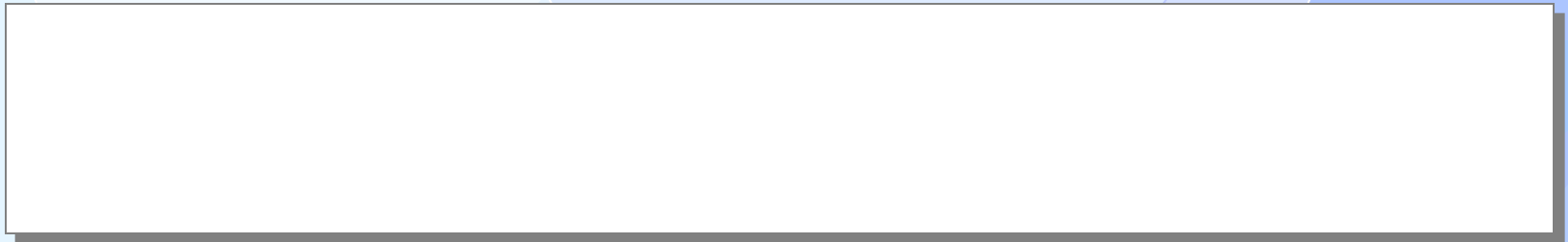
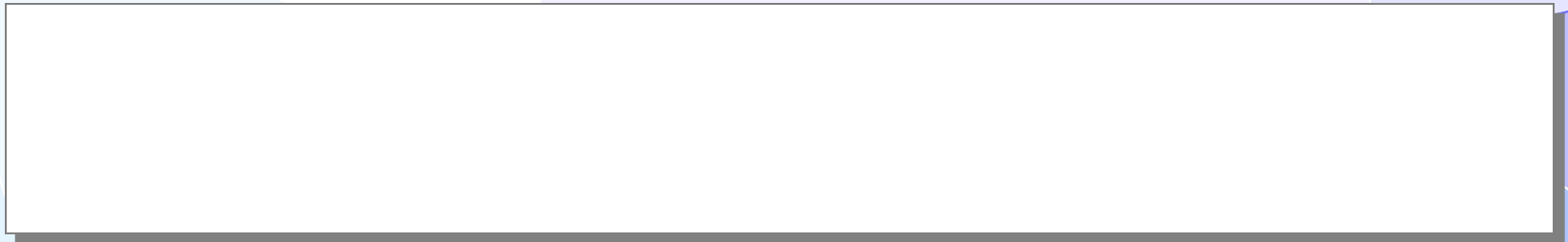
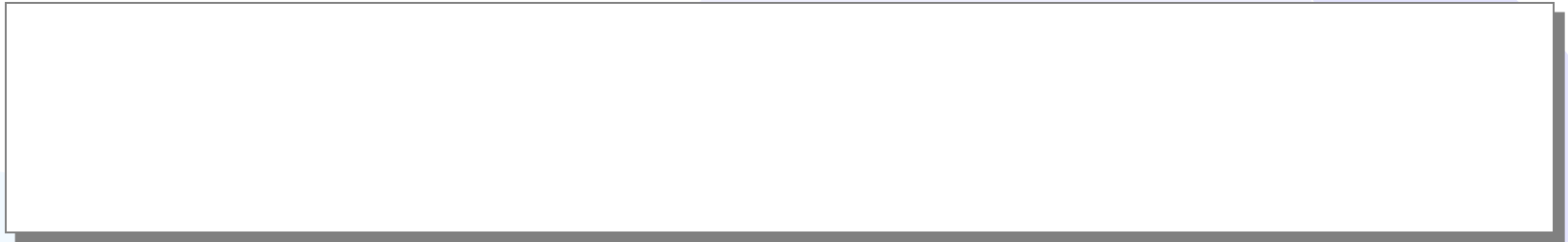
✓ マーケティングをよく考える

- ・ モデリングの設定
- ・ 報酬はサービスの対価

✓ いきなり飛び込まない

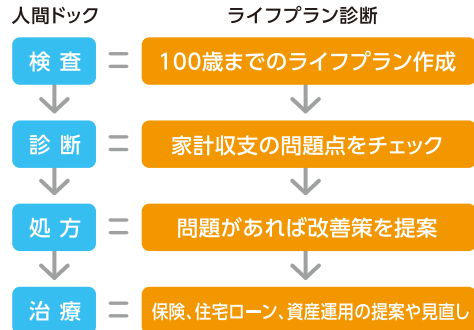
- ・ 無理なリスクを取らない
- ・ 手ごたえ、働きがい、生きがいを感じられたら生涯の仕事に

まず何から始めますか？





■ ライフプラン診断とは？

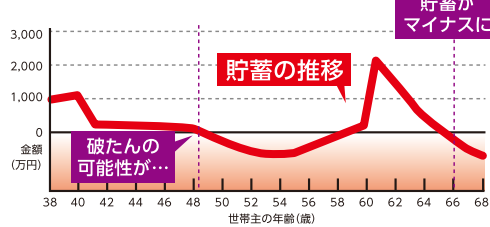


人間ドックが病気の早期発見や健康指導を行なうことならば、ライフプラン診断とはあなたの家計を診断し、老後も安心して暮らせる家計指導を行なうことです。

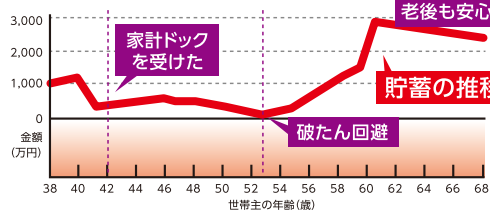
FP(ファイナンシャルプランナー)とは、家計のかかりつけ医のような存在です。



◆ ライフプラン診断を受けていない場合

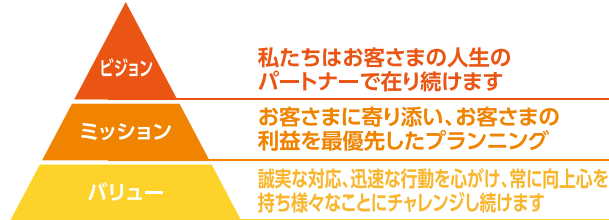


◆ ライフプラン診断を受けた場合



さあライフプラン診断へGO!

■ 経営理念



お客さま個々のライフプランに基づいたお金の「ためる(貯蓄)」、「ふやす(投資)」、「そなえる(保険)」、「かりる(ローン)」、「まもる(節税)」の賢い選択方法をご提案します。

■ 事業内容

保険・住宅ローン・資産運用などライフプランのご相談、FP会員制度、FPの独立支援・育成、マネースクール、生命保険、損害保険、住宅ローン、投資信託のご紹介



航海に航海図と羅針盤が必要なように、人生にも航海図(人生の目的を思い描いたライフプラン)と羅針盤(方向性を示してくれるファイナンシャルプランナー)が必要であると、私たちは考えます。夢を目標に変え、目標をお金という形で表す事で、生きがいや働きがいを創造できます。私たちは、そんなライフプラン作りをお客さまと共に考えます。

■ 会社概要

FPサポートセンター株式会社
 住所：〒812-0013 福岡県福岡市博多区博多駅東3丁目11-10 IB博多3F
 TEL：092-402-7707 FAX：092-402-7709
 URL：https://yumetamago.com
 メール：info@yumetamago.com

お金の知識と 判断力を 身につけよう

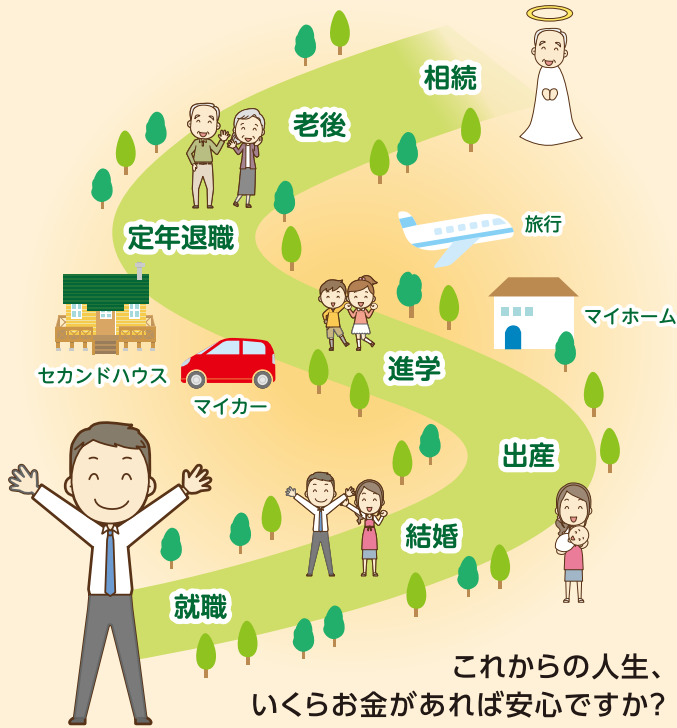
「貯蓄から投資へ」とはいうけれど...



お金のワンストップソリューションサービス

FPサポートセンター株式会社
 Financial Planning Office

人生山あり谷あり…家計も山あり谷あり



あなたのお悩みは何ですか？

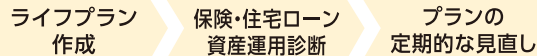
- 老後が不安…
- じぶん年金を作りたい！
- 今の収入でいくらまでの家が買えるのか知りたい
- 変動金利？固定金利？どっちがいいの？
- 家計簿が続かない
- 投資を始めたいが何から手を付けてよいか分からない
- ライフプランに合った保険に見直したい
- 保険に入り過ぎていないか心配
- ライフプランを一度作ってみたい

3つ以上あてはまれば、ライフプラン診断をおすすめします！



① ライフプランコース

コースの流れ



- ライフプランを作成し、現状分析と金融資産残高の推移をチェックします。
- 保険、住宅ローン、資産運用の見直しや改善策を提案します。
- ライフプランの見直しを定期的に行います。
- 生活に役立つ情報誌「会員向けニュースレター」を毎月発行しています。



ファミリー会員

月会費 **4,000円**
(税込み4,400円)

② ライフプランコース

- おひとり様の人生をずっとサポート。
- ファミリー会員同様のサービスをご提供。
- ご希望により定期連絡やエンディングノート作成もサポートします。※独身の方が対象です。



シングル会員

月会費 **3,000円**
(税込み3,300円)

③ リタイアメントプランコース

- 定年退職後のセカンドライフをサポート。
- ファミリー会員同様のサービスをご提供。
- エンディングノート作成や相続税対策までサポートします。
※60歳以上の方が対象です。



シニア会員

月会費 **3,000円**
(税込み3,300円)

④ ライフプランコース

- ライフプランを一緒に考え、夢実現へ向けてサポートします。
- ゆめたまご独自のライフプラン作成プログラムで、人生の目的を明確にします。
- 経営者や個人事業主の人生設計、独立や早期リタイアへ向けたプランニングをお手伝いします。



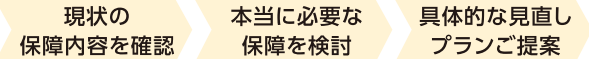
プレミアム会員

月会費 **8,000円**
(税込み8,800円)

※①～④の会員期間中は何度でもご相談いただけます。
(相談回数に制限はありません) ※2年が最低契約期間です。

⑤ 保険見直しコース

コースの流れ

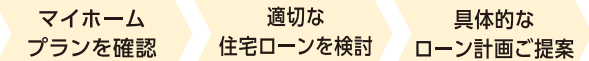


- 国の社会保障制度、職場の福利厚生制度の内容を確認し、保障の無駄が無いかをチェックします。
- **6か月間何度でも**ご相談いただけます。

22,000円
(税込み24,200円)

⑥ マイホーム計画コース

コースの流れ

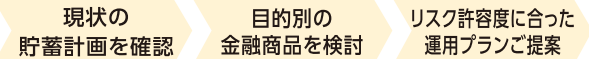


- 人生の3大支出(住宅資金、教育資金、老後資金)のバランスに応じて、頭金、借入額、返済期間、金利タイプ(変動、固定)を決定します。
- **9か月間何度でも**ご相談いただけます。

33,000円
(税込み36,300円)

⑦ 資産運用コース

コースの流れ



- ライフプランに応じた家計のポートフォリオを作成。(安全資産、安定運用、積極運用の割合検討)
- iDeCo(個人型確定拠出年金)、つみたてNISAのご相談も承ります。
- **1年間何度でも**ご相談いただけます。

44,000円
(税込み48,400円)

※⑤～⑦すべてのコースで、キャッシュフロー表を作成し、現状分析と金融資産残高の推移をチェックします。

⑧ その他スポット相談

1時間 **6,000円**
(税込み6,600円)

- 一般的なお金に関するご相談を承ります。
- 初回の方限定「お試しFP相談」
90分 **3,000円**(税込み3,300円)でご相談いただけます。



わたしの人生計画

(ライフイベント表)



令和 年 月 日作成

作成者 _____

年数	年度	令和	年齢	仕事	年収目標	家族	費用	個人・趣味・健康	費用	地域社会	費用
現在	2023	5									
1	2024	6									
2	2025	7									
3	2026	8									
4	2027	9									
5	2028	10									
6	2029	11									
7	2030	12									
8	2031	13									
9	2032	14									
10	2033	15									
11	2034	16									
12	2035	17									
13	2036	18									
14	2037	19									
15	2038	20									
16	2039	21									
17	2040	22									
18	2041	23									
19	2042	24									
20	2043	25									
21	2044	26									
22	2045	27									
23	2046	28									
24	2047	29									
25	2048	30									
26	2049	31									
27	2050	32									
28	2051	33									
29	2052	34									
30	2053	35									
31	2054	36									
32	2055	37									
33	2056	38									
34	2057	39									
35	2058	40									
36	2059	41									
37	2060	42									
38	2061	43									
39	2062	44									
40	2063	45									
41	2064	46									
42	2065	47									
43	2066	48									
44	2067	49									
45	2068	50									
46	2069	51									
47	2070	52									
48	2071	53									
49	2072	54									
50	2073	55									

